



Proyecto: UNA Campus Benjamín Núñez Presbítero



Grupo  
**CICADEX**  
En deporte... siempre un paso adelante

## PISO MODULAR EXTERIOR

431-01840

### Descripción:

Inspirada en las exigencias de canchas de la NBA, esta baldosa integra múltiples tecnologías para enfrentar los cambios de temperatura, mejorar la tracción, reducir impactos y proteger la integridad física de los atletas. Su sistema estructural flexible, combinado con almohadillas elásticas, proporciona un juego dinámico y cómodo.

Diseñado para canchas deportivas de alto tránsito, especialmente para **espacios exteriores**.

### Características Técnicas:

**Material:** Mezcla de polipropileno de alto impacto con superficie de poliuretano UV multicapa

**Uso:** Interiores o semiinteriores

**Alta temperatura:** 70 °C

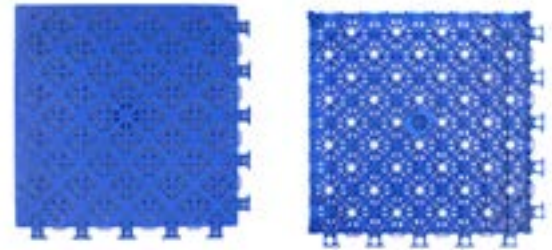
**Baja temperatura:** -50°C

**Tasa de rebote:** 97%

**Absorción de impactos:** 64%

**Deformación vertical:** 2,4 mm

**Ignífugo:** Grado 1



### Dimensiones:

**Largo:** 304.8 mm    **Ancho:** 304.8 mm    **Grosor:** 15 mm

**Peso:** 340 ± 10 g por baldosa

**Aplicación:** Baloncesto / Futsal / Voleibol / Tenis

**Aplicación:** Baloncesto / Futsal / Voleibol / Tenis

### Colores disponibles:



### Certificaciones:



CONTÁCTENOS

Línea gratuita 800-242-2339  
Tel: (506) 2240-3600

Email: [serviciocliente@cicadex.com](mailto:serviciocliente@cicadex.com)  
[www.greendexcicadex.com](http://www.greendexcicadex.com)



Proyecto:  
UNA Campus Benjamín Núñez Presbítero

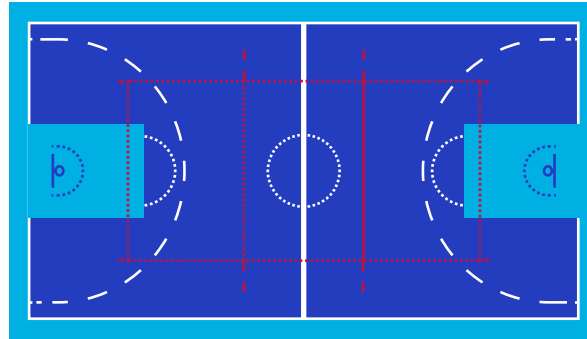
## DISEÑOS PREFABRICADOS

431-01839\_41

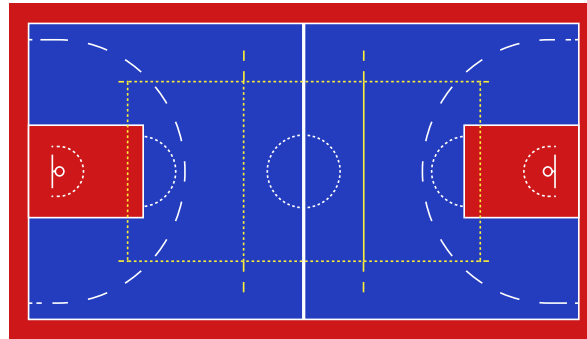


Grupo  
**CICADEX**  
*En deporte... siempre un paso adelante*

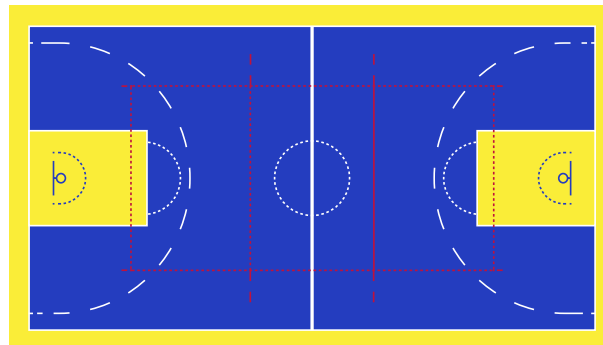
### Diseño 1:



### Diseño 2:



### Diseño 3:



**CONTÁCTENOS**

Línea gratuita 800-242-2339  
Tel: (506) 2240-3600

Email: [serviciocliente@cicadex.com](mailto:serviciocliente@cicadex.com)  
[www.greendexcicadex.com](http://www.greendexcicadex.com)