

Proyecto:
Instituto de Educación Dr.
Clodomiro Picado Twight



Grupo
CICADEX
En deporte... siempre un paso adelante

PISO MODULAR INTERIOR

431-01837

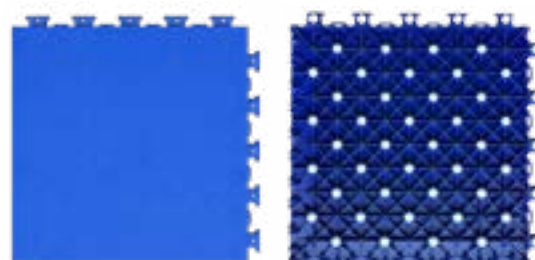
Descripción

Piso modular de alto rendimiento diseñado para superficies deportivas interiores, especialmente para canchas multideportivas. Fabricado con una mezcla de polipropileno de alto impacto y un innovador sistema de amortiguación, ofrece excelente resistencia, seguridad y confort para los jugadores.

Su estructura incluye sistemas inteligentes de expansión térmica y contracción por frío, lo que previene abultamientos, grietas o deformaciones provocadas por cambios de temperatura.

Características Técnicas:

Material:	Mezcla de polipropileno de alto impacto con superficie de poliuretano UV multicapa
Uso:	Pisos deportivos interiores
Alta temperatura:	70 °C
Baja temperatura:	-50°C
Tasa de rebote:	≥ 97%
Absorción de impactos:	42%
Deformación vertical:	1,5 mm
Ignífugo:	Grado 1



Dimensiones

Largo: 306.7 mm **Ancho:** 306.7 mm **Grosor:** 14.5 mm

Peso: 460 ± 10 g por baldosa

Aplicación: Baloncesto / Multi cancha / Voleibol / Tenis

Colores disponibles:



Certificaciones:



CONTÁCTENOS

Línea gratuita 800-242-2339
Tel: (506) 2240-3600

Email: serviciocliente@cicadex.com
www.greendexcicadex.com



Proyecto:
Instituto de Educación Dr. Clodomiro Picado Twight

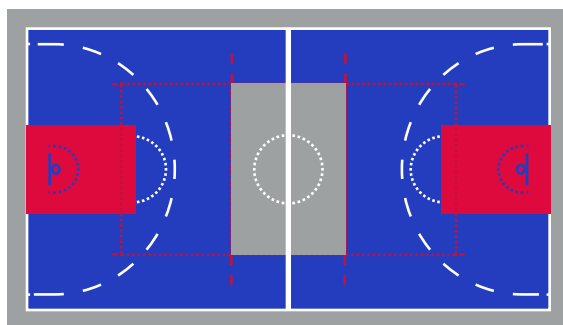
DISEÑOS PREFABRICADOS

431-01837

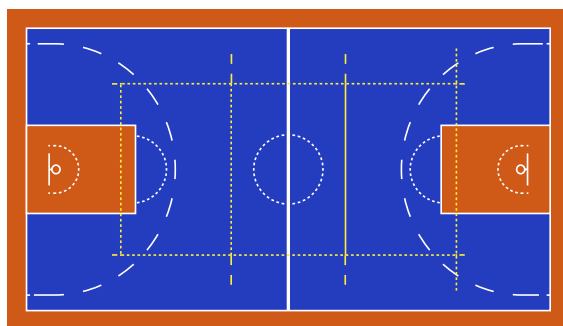


Grupo
CICADEX
En deporte... siempre un paso adelante

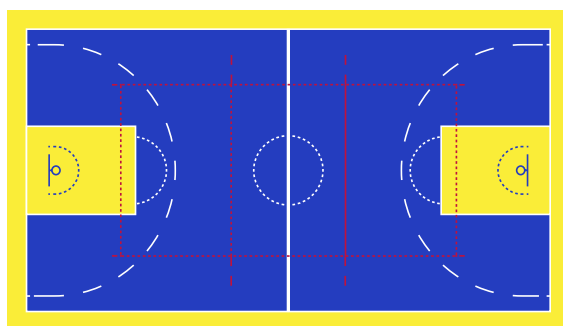
Diseño 1:



Diseño 2:



Diseño 3:



CONTÁCTENOS

Línea gratuita 800-242-2339
Tel: (506) 2240-3600

Email: serviciocliente@cicadex.com
www.greendexcicadex.com